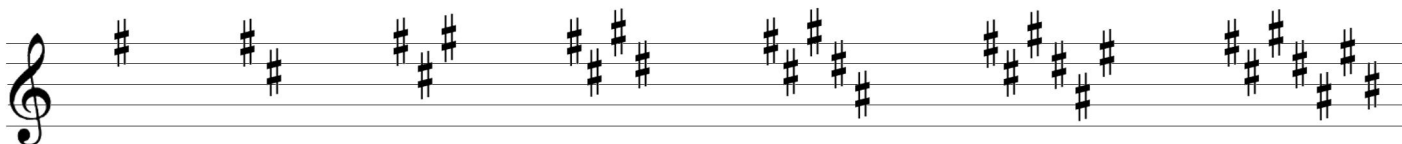


LE TONALITÀ

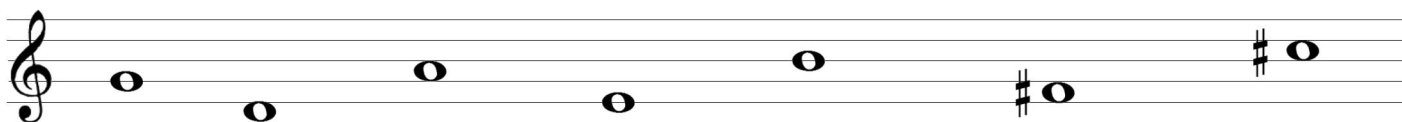
Le tonalità che prendono il nome del I grado [Tonica] della scala, formano la base di ogni composizione musicale.

Prospetto delle **tonalità** in chiave musicale di Violino o di SOL.

Tonalità MAGGIORI con i Diesis



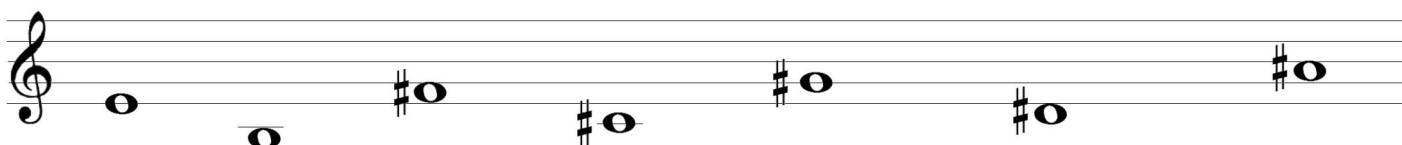
SOL RE LA MI SI FA# DO#



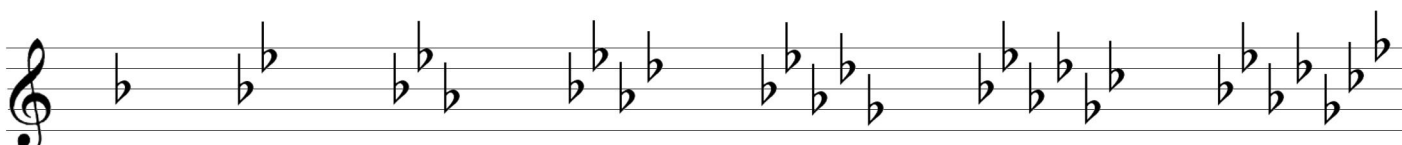
Tonalità minori con i Diesis



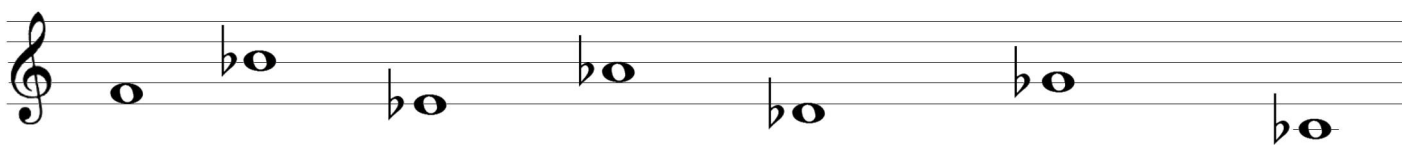
Mim Sim Fa#m Do#m Sol#m Re#m La#m



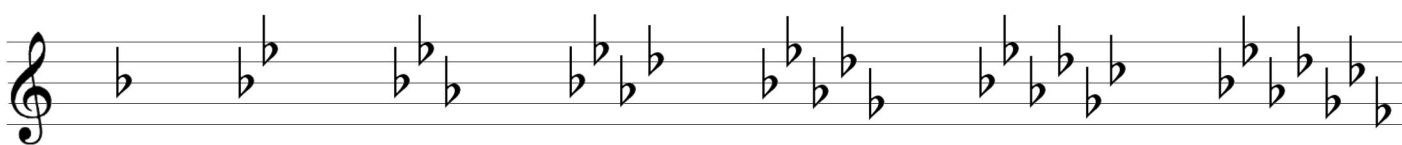
Tonalità MAGGIORI con i Bemolli



FA SI^b MI^b LA^b RE^b SOL^b DO^b



Tonalità minori con i Bemolli



Rem Solm Dom Fam Sib^m Mib^m Lab^m

