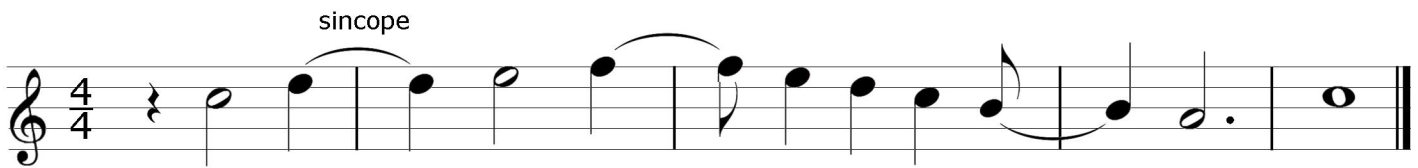


SINCOPE E CONTRATTEMPO

Sono denominazioni attribuite a particolari effetti efficacissimi, dove la melodia non coincide con gli accenti forti di un normale e semplice ritmo. Nella sincope il suono inizia nel battito debole e si prolunga sul successivo battito forte della misura.



Nel contrattempo il suono inizia nel battito debole, il cui valore non si prolunga sul battito forte, ma viene interrotto dalla figura di silenzio "pausa".



LA MODULAZIONE

Consiste nel passare (modulare) da una tonalità all'altra nello svolgimento di una stessa composizione, con lo scopo di rendere il discorso musicale più vivo ed espressivo e di provocare nell'ascoltatore delle nuove ed improvvise sensazioni emotive.

